



**Федеральная информационная система
«Федеральный реестр сведений о
документах об образовании и (или) о
квалификации, документах об обучении»**



Модуль «ШКОЛА»



ФЕДЕРАЛЬНАЯ СЛУЖБА
ПО НАДЗОРУ В СФЕРЕ
ОБРАЗОВАНИЯ И НАУКИ

ФИС «ФРДО»

Постановление Правительства Российской Федерации от 26 августа 2013 г. № 729
«О федеральной информационной системе «Федеральный реестр сведений о документах
об образовании и (или) о квалификации, документах об обучении».

Сведения о документах об образовании подлежащих внесению в информационную систему:

выданных с 1 января 2009 г. по 31 августа 2013 г.	- в срок по 31 декабря 2014 г.
выданных с 1 января 2004 г. по 31 декабря 2008 г.	- в срок по 31 декабря 2016 г.
выданных с 1 января 2000 г. по 31 декабря 2003 г.	- в срок по 31 декабря 2018 г.
выданных с 1 января 1996 г. по 31 декабря 1999 г.	- в срок по 31 декабря 2020 г.
выданных с 10 июля 1992 г. по 31 декабря 1995 г.	- в срок по 31 августа 2023 г.

Архитектура

ВПО

- Мониторинг данных – 85 %

СПО

- Мониторинг данных – 41,4%

Школы

- Модуль в 2018 году
(апробация с 1 октября 2017 года)

ДПО

- Модуль в 2019 году

Заполнение ФИС ФРДО обязательно в соответствии с действующим законодательством РФ



ФЕДЕРАЛЬНАЯ СЛУЖБА
ПО НАДЗОРУ В СФЕРЕ
ОБРАЗОВАНИЯ И НАУКИ

ФИС «ФРДО»

1 января 2018 года

модуль Общеобразовательные организации
(Модуль Школа)

9 класс

11 класс

1 января 2019 года

модуль Дополнительное
профессиональное образование



ФЕДЕРАЛЬНАЯ СЛУЖБА
ПО НАДЗОРУ В
ОБРАЗОВАНИИ



ФИС «ФРДО»



Скачать шаблон на сайте ФГБУ «ФИОКО» (<http://fioco.ru/>)
Заполнить шаблон



Получить ЭЦП можно в любом УЦ из списка
<http://obrnadzor.gov.ru/ru/activity/uc/about/index.php>

Муниципалитет с подключением к ФИС ФРДО
(ОИВ или ОО СПО)



ИЛИ



Защищенная
сеть
№ 3608

Школа с подключением к ФИС ФРДО



ФЕДЕРАЛЬНЫЙ РЕЕСТР ДОКУМЕНТОВ ОБ ОБРАЗОВАНИИ

 <http://10.3.47.15/>

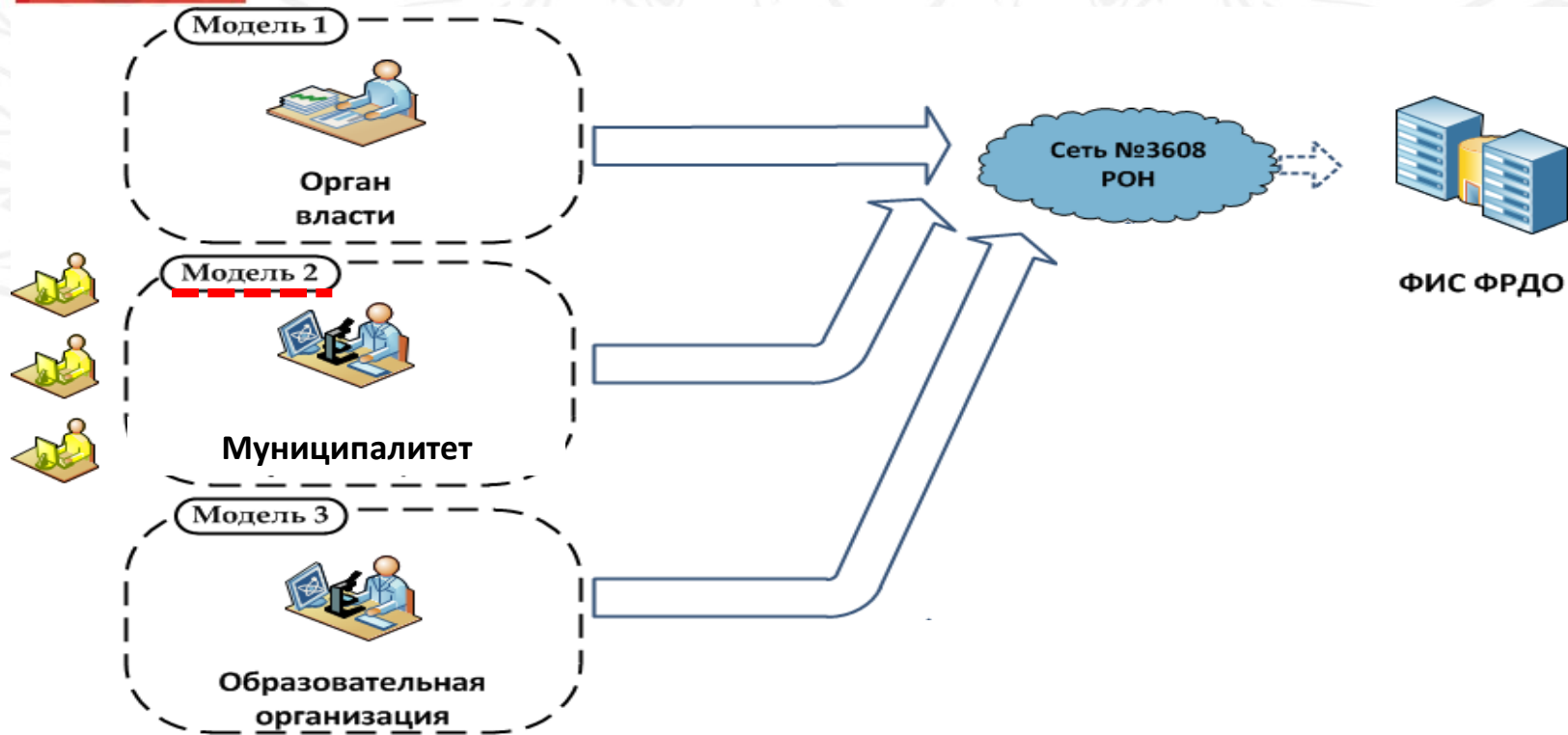
Переход по адресу



Запуск браузера



Организационная схема подключения общеобразовательной организации и ОИВ





Получение сертификатов ключа электронной подписи

ФЕДЕРАЛЬНАЯ СЛУЖБА
ПО НАДЗОРУ В СФЕРЕ
ОБРАЗОВАНИЯ И НАУКИ

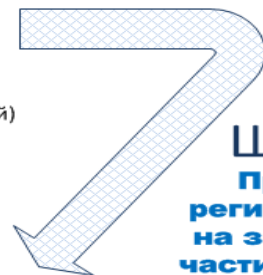
Шаг 2
Обратиться в
выбранный
Удостоверяющий
центр



Шаг 1
Ознакомьтесь со
списком
Удостоверяющих
центров

Шаг 3
Получить
электронную
подпись

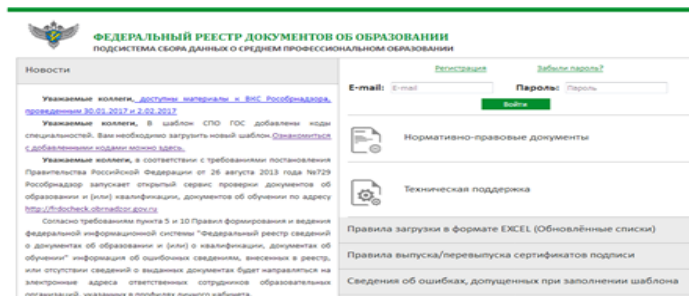
Электронная
Подпись
(2,5 – 5 тыс. рублей)



Шаг 4
Пройти
регистрацию
на закрытой
части портала
ФИС ФРДО

**Срок
действия
ЭЦП 1 год**

Шаг 5
Внести
сведения и
подписать
электронной
подписью





ФЕДЕРАЛЬНАЯ СЛУЖБА
ПО НАДЗОРУ В СФЕРЕ
ОБРАЗОВАНИЯ И НАУКИ

Развитие сети Удостоверяющих центров

На сайте Рособрнадзора по вкладке
«Деятельность/Удостоверяющий центр»

<http://obrnadzor.gov.ru/ru/activity/uc/about/index.php>

В настоящее время 20 УЦ по России

В том числе 4 из них имеют разветвленную сеть филиалов в Регионах.



ФЕДЕРАЛЬНАЯ СЛУЖБА
ПО НАДЗОРУ В СФЕРЕ
ОБРАЗОВАНИЯ И НАУКИ

Подключение

- ✓ **Через защищенную сеть №3608 - Рособрнадзора
(для ОИВ субъектов Российская Федерация,
муниципалитетов и образовательных организаций)**
- ✓ **Через защищённую сеть №2458 - ФЦТ
(для образовательных организаций)**

**Подключение происходит согласно
утвержденным требованиям**

<http://www.rustest.ru/ege/zkspd/oo/fis/>



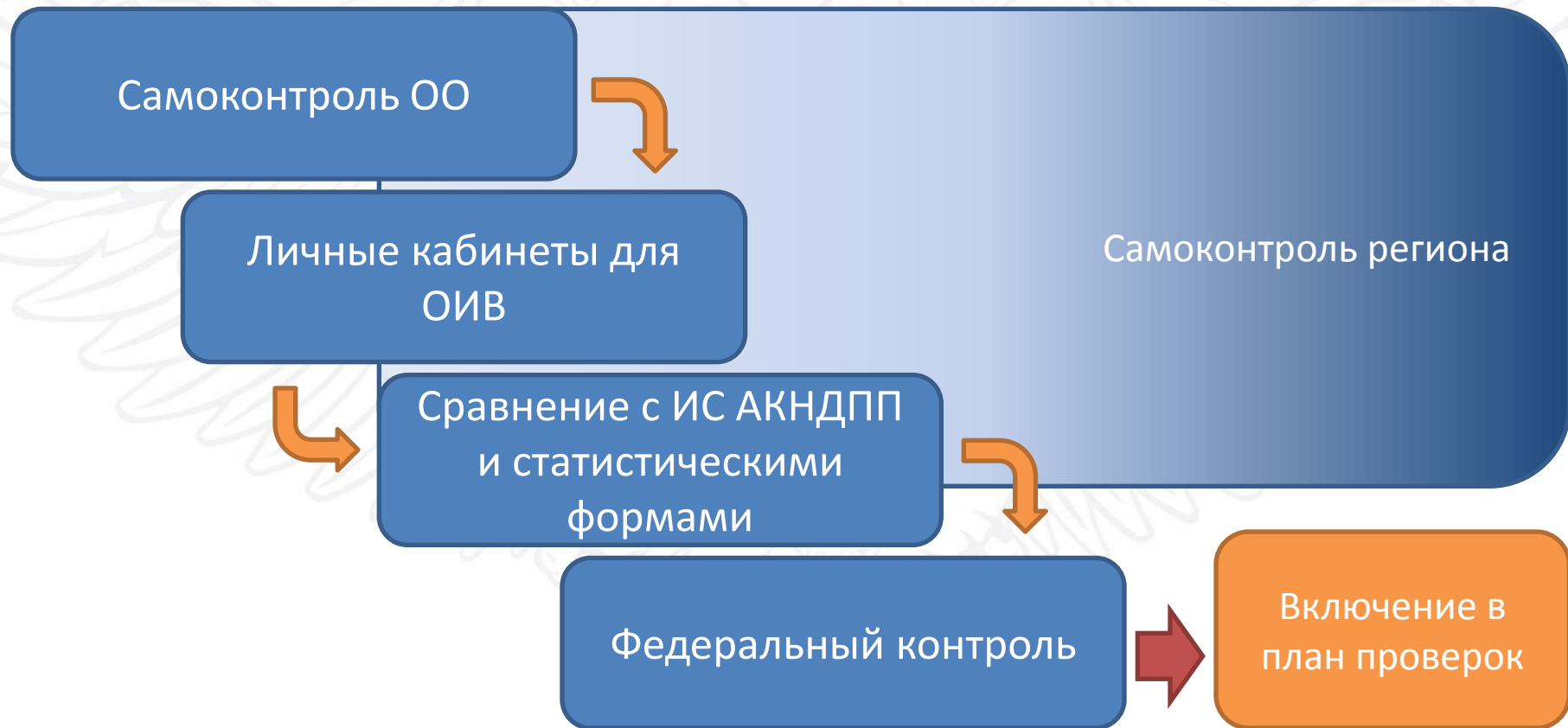
ФЕДЕРАЛЬНАЯ СЛУЖБА
ПО НАДЗОРУ В СФЕРЕ
ОБРАЗОВАНИЯ И НАУКИ

Шаблон модуля «Общеобразовательная организация» (школа)

Название документа	Обязательные поля
Вид документа	
<i>Статус документа</i>	
<i>Подтверждение утраты</i>	<i>Необязательные поля</i>
<i>Подтверждение обмена</i>	
Уровень образования	Обязательные поля
Серия документа	
Номер документа	
Дата выдачи	
<i>Регистрационный номер</i>	<i>Необязательные поля</i>
Год поступления	Обязательные поля
Год окончания	
<i>Срок обучения, лет</i>	<i>Необязательные поля</i>
Фамилия получателя	Обязательные поля
Имя получателя	
Отчество получателя	
Дата рождения получателя	
<i>СНИЛС</i>	<i>Условно обязательное поле</i>
<i>Гражданство</i>	<i>Необязательные поля</i>
<i>Место рождения</i>	
Пол получателя	Обязательные поля



Контроль заполнения ФИС ФРДО



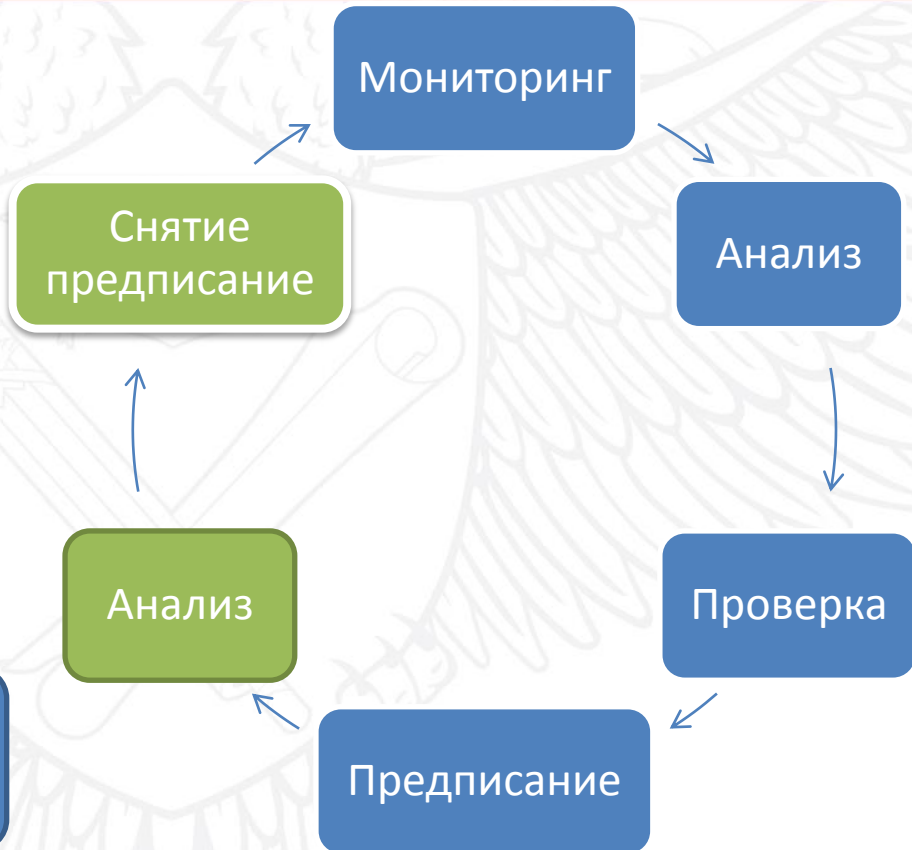


ФЕДЕРАЛЬНАЯ СЛУЖБА
ПО НАДЗОРУ В СФЕРЕ
ОБРАЗОВАНИЯ И НАУКИ

Переданные полномочия «полнота и своевременность»

Проверка ФИС
ФРДО обязательна
про проведении
государственного
контроля (надзора)

Личный кабинет ОИВ ПП:
Статистические данные по
региону в разрезе ОО.





ФЕДЕРАЛЬНАЯ СЛУЖБА
ПО НАДЗОРУ В СФЕРЕ
ОБРАЗОВАНИЯ И НАУКИ

ФИС «ФРДО»

Личный кабинет субъекта по школам С 15 февраля 2018 года.

По аналогии с личным кабинета региона по СПО для самоконтроля региона в разрезе ОО по годам.

Для начала работы необходим приказ ОИВ субъекта о закреплении ответственных за работу с ФИС ФРДО на региональном уровне.

(@ : kvasnikova@obrnadzor.gov.ru)



ФЕДЕРАЛЬНАЯ СЛУЖБА
ПО НАДЗОРУ В СФЕРЕ
ОБРАЗОВАНИЯ И НАУКИ

Личный кабинет РОИВ в ФИС ФРДО

Вход по
логину и
паролю

[Регистрация](#)

[Забыли пароль?](#)

E-mail:

Пароль:

Стартовая
страница
кабинета

Подведомственные образовательные организации

Полное наименование	КПП	ОГРН	Документы предоставлены за указанные года													ИТОГО по ОО
			2004	2005	2006	2007	2008	2009	2010	2011	2012	2013	2014	2015	2016	
Федеральное государственное автономное образовательное учреждение высшего образования «Национальный исследовательский ядерный университет «МИФИ»	772401001	1037739366477	74674 ↑	7567 ↓	766 ↑	989	98797	89	8797	1635	1618	1563	1567	1734	1787	201583
Федеральное государственное автономное образовательное учреждение высшего образования «Национальный исследовательский университет «Высшая школа экономики»	770101001	1027739630401	898 ↑	1330 ↓	1258 ↓	1664	2071	2141	2177	2708	3081	4110	4147	4189	2779	32553
Образовательное учреждение профсоюзов высшего образования «Академия труда и социальных отношений»	772901001	1037739274693	8797 ↑	987 ↓	74 ↑	9879	8797	109	593	248	377	1439	907	717	2628	35552



Проект личного кабинета РОИВ для контроля заполнения данных в ФИС ФРДО

Подведомственные образовательные организации

Полное наименование	КПП	ОГРН	Документы предоставлены за указанные года													ИТОГО по ОО
			2004	2005	2006	2007	2008	2009	2010	2011	2012	2013	2014	2015	2016	
Федеральное государственное автономное образовательное учреждение высшего образования «Национальный исследовательский ядерный университет «МИФИ»	771401001	1037739366477	74674 ↑	7567 ↓	766 ↑	989	98797	89	8797	1635	1618	1563	1567	1734	1787	201583
Федеральное государственное автономное образовательное учреждение высшего образования «Национальный исследовательский университет «Высшая школа экономики»	771010001	1027739630401	898 ↑	1330 ↓	1258 ↓	1664	2071	2141	2177	2708	3081	4110	4147	4189	2779	32553
Образовательное учреждение профсоюзов высшего образования «Академия труда и социальных отношений»	772901001	1037739274693	8797 ↑	987 ↓	74 ↑	9879	8797	109	593	248	377	1439	907	717	2628	35552

← Кликаем по организации

↑ Полная информация по ОО

Федеральное государственное автономное образовательное учреждение высшего образования «Национальный исследовательский университет «Высшая школа экономики»

Внесение информации в ФИС ФРДО

Полное наименование	КПП	ОГРН	Документы предоставлены за указанные года													Всего
			2004	2005	2006	2007	2008	2009	2010	2011	2012	2013	2014	2015	2016	
Федеральное государственное автономное образовательное учреждение высшего образования «Национальный исследовательский университет «Высшая школа экономики»	770101001	1027739630401	898	1330	1258	1664	2071	2141	2177	2708	3081	4110	4147	4189	2779	32553
Санкт-Петербургский филиал федерального государственного автономного образовательного учреждения высшего образования «Национальный исследовательский университет «Высшая школа экономики»	78102001	1027739630401	210	336	358	459	275	387	479	479	493	478	613	578	566	5711
Пермский филиал федерального государственного автономного образовательного учреждения высшего образования «Национальный исследовательский университет «Высшая школа экономики»	590602001	1027739630401	375	392	400	405	496	566	596	639	565	524	478	275	449	6160
Нижегородский филиал федерального государственного автономного образовательного учреждения высшего образования «Национальный исследовательский университет «Высшая школа экономики»	525902001	1027739630401	473	642	520	763	706	564	513	582	667	758	678	683	620	8169

← Кликаем по филиалу или (МШ)



Проект личного кабинета РОИВ для контроля заполнения данных в ФИС ФРДО

Фильтр

Фильтр за:

период

Расшифровка по:

месяц

с выбранной даты (включительно):



14.12.2016

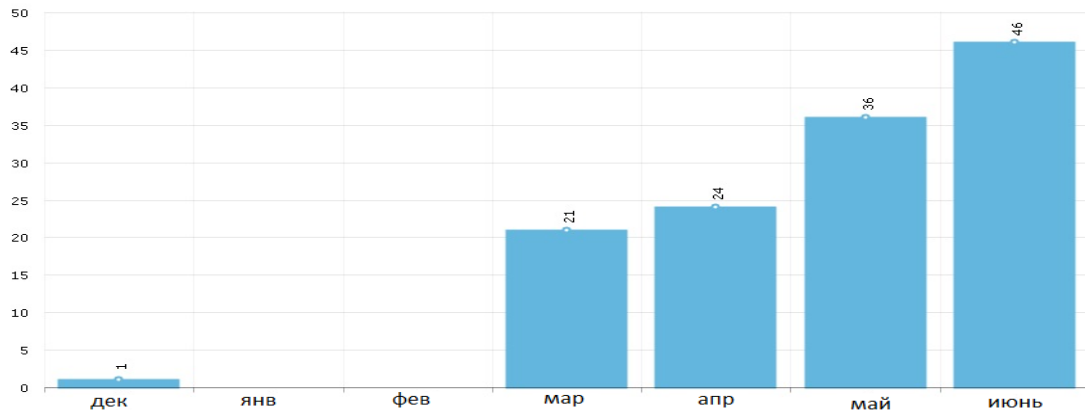
по выбранную дату (включительно):



14.06.2017

Применить фильтр

График



Таблица

Дата	Кол-во	Общее кол-во
дек .2016	1	1
мар .2017	20	21
апр .2017	3	24
май .2017	12	36
июнь .2017	10	46



Спасибо за внимание!

По итогам совещания презентации, материалы и ответы на вопросы будут размещены на закрытом портале ФИС ФРДО и закрытом портале ИС АКНДПП